



WIE IST RADIO 8 ZU EMPFANGEN?

RADIO 8 sendet auf folgenden UKW-Frequenzen: 89,4 MHz für den Bereich Ansbach, 89,8 MHz für den Bereich Dinkelsbühl mit dem Altmühltal bis Gunzenhausen und 100,8 MHz für den Bereich Rothenburg ob der Tauber. Das Programm ist mit jedem herkömmlichen Radiogerät, sei es Stereoanlage, Auto-Kofferradio, zu empfangen.

WAS SENDET RADIO 8?

RADIO 8 macht ein lokales Programm, ganz speziell für die Bevölkerung in Westmittelfranken, mit viel Musik, Unterhaltung und Themen, die hier besonders interessieren.

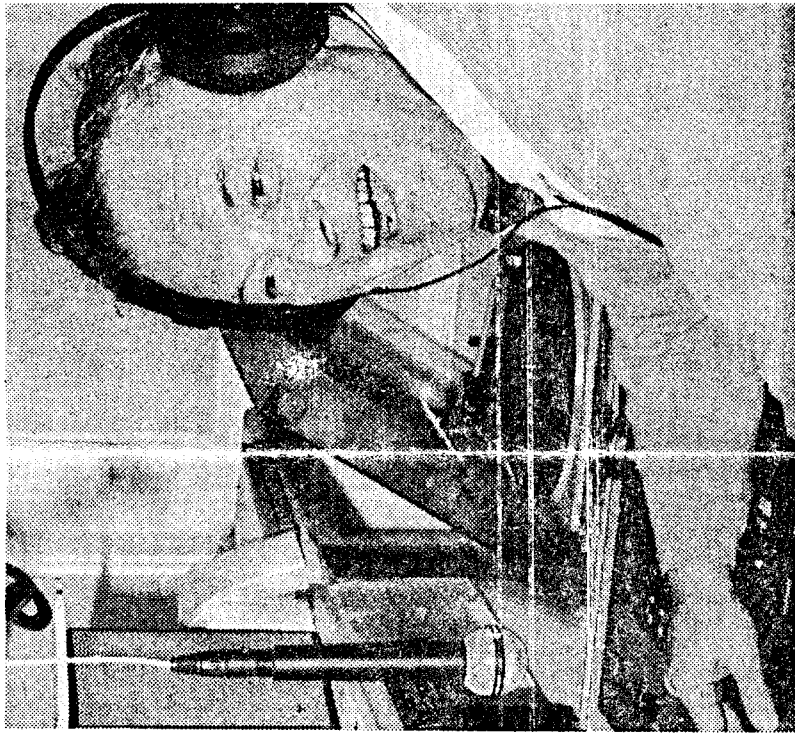
der wie **RADIO 8** müssen ihre nicht unbeträchtlichen Kosten ausschließlich aus Werbemaßnahmen bestreiten.

„Privat“ besagt nur, daß ein solcher Sender nicht öffentlich-rechtlich strukturiert ist und sich auch nicht aus Rundfunkgebühren finanziert. Ein privater Sender wie **RADIO 8** ist im Gegensatz zu den öffentlich-rechtlichen für den Hörer vielmehr kostenlos und in der Konzeption des bayerischen Medien-Erprobungsgesetzes auch dem Hörer näher. Gesendet wird Informatives aus der nächsten Umgebung: was in Ansbach, Dinkelsbühl und Rothenburg geschieht, was es in Wilburgstetten oder in Flachlanden Neues gibt. Berichtet wird, was vor der Haustüre, an der nächsten Straßenkreuzung und im Nachbarort passiert – direkt und aktuell, denn der **RADIO 8**-Reporter ist schnell am Ort und genauso schnell wieder am Mikrophon oder, wenn es brandeilig ist, am nächsten Telefon, um die Neuigkeiten über den Ather zu schicken.

den Autobahnen **A6** und **A7** in unserem Bereich. **RADIO 8** wird überall zu hören sein: in der HiFi-Anlage der guten Stube, im Küchenradio, im Auto und im Freibad.

Ab Freitag, 9. September, – direkt aus Westmittelfranken für Westmittelfranken.

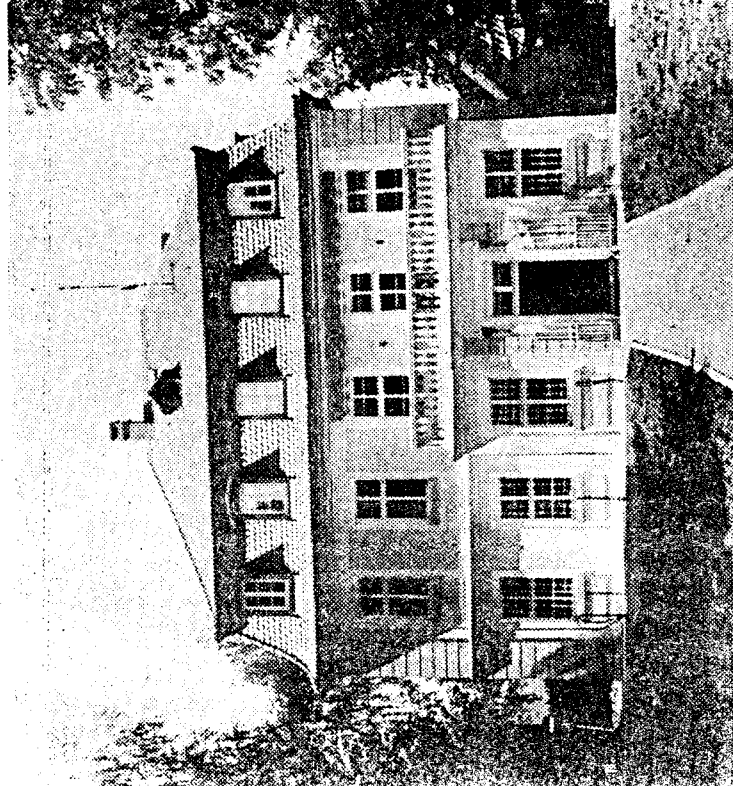
Klaus Klaschka



Links: Das Retti-Schloßchen in Schalkhausen. Hier werden die **RADIO 8**-Sendungen gemacht. Behutsam wurden die Räume in dem unter Denkmalschutz stehenden Gebäude für das neue Radio hergerichtet. – Rechts: Abraham a Sancta Clara saß abends am Abhang und übte um Ulm herum... Mit solchen Übungs-sätzen bereiteten sich die Sprecher von **RADIO 8** auf die Moderation der Sendungen vor.

WIE SENDET RADIO 8?

Die **RADIO 8**-Studios stehen im Ansbacher Stadtteil Schalkhausen. Dort wird rund um die Uhr Programm gemacht. Die Sendungen gelangen über Kabel zum Fernmeldeturm der Bundespost an der Meinhardswindener Straße im Süden Ansbachs. Von dort aus wird das Programm in den Ather abgestrahlt. Für die Bereiche Dinkelsbühl und Rothenburg ob der Tauber wurden hierfür noch zwei Umsetzanlagen zur Weitergabe in diese Sendegebiete eingerichtet.



Oben: Auch kleinere Musikgruppen aus der Region können in Schalkhausen Aufnahmen für ihren Rundfunksender machen.



schaft von sieben Programmbietern: die „Aktuelle Welle – Region 8, Programm- und Werbegesellschaft mbH“, „Däalus, Grundstücksverwaltungs-gesellschaft mbH“ (beide mit Sitz in Ansbach), „Schneider Druck GmbH“ (Rothenburg o. d. T.), „Heinrich Delp GmbH“ (Bad Windsheim), „Verlag J. P. Peter, Gebr. Holstein GmbH & Co KG“ (Rothenburg o. d. T.), Walter L. Henne und „Café Waldsee Kulturtreff GmbH“ (beide Ansbach). Diese sieben hat die nach dem bayerischen Medien-Erprobungsgesetz gegründete Kabelgesellschaft Westmittelfranken als Programm-anbieter für Westmittelfranken zugelassen. In der Kabelgesellschaft, sie wurde im Dezember 1984 gegründet, sind alle im westlichen Mittelfranken relevanten Gruppen vertreten, wie zum Beispiel die Landkreise, Städte, Gemeinden, Verlage, kulturellen und kirchlichen Vereinigungen. Die Kabelgesellschaft, an der Spitze der Verwaltungsrat, ist Organisations- und Verwaltungsgremium. Sie macht jedoch kein Rundfunkprogramm.

